

# Seria DIAMOND 12

*Trafia w samo serce muzyki*

 WHARFEDALE



*\*dostępne wykończenia czarne, białe, light oak  
oraz walnut*

### Nowa odsłona znanej serii Diamond

We wczesnych latach osiemdziesiątych, Wharfedale stworzył projekt nowoczesnych, przystępnych cenowo głośników hi-fi: tak narodziła się kolekcja DIAMOND. Przez kolejne generacje, Wharfedale DIAMOND pozostaje najbardziej rozpoznawaną rodziną wśród budżetowych głośników hi-fi na całym świecie. Wprowadzenie nowej odsłony DIAMOND jest zawsze przetomowym wydarzeniem w branży hi-fi, a ta kampania przybliży najnowszą generację tych rewelacyjnych głośników.

Wiele modeli DIAMOND zdobyło liczne wyróżnienia na przestrzeni lat - od przetomu tysiącleci serie DIAMOND 8, DIAMOND 9, DIAMOND 10 i DIAMOND 200 i 300 były wielokrotnie nagradzane przez brytyjski magazyn What Hi-Fi?

Najnowsza seria DIAMOND 12 to najlepsza jak dotąd seria DIAMOND! Opracowana we współpracy z Karlem-Heinzem Finkiem - jednym z najbardziej uznanych projektantów głośników na świecie. Klasyczne wzornictwo industrialne DIAMOND, które jest zarazem eleganckie i nowoczesne, ale wciąż wyraźnie podkreślające korzenie marki Wharfedale oraz dźwięk, który stanowi nowy punkt referencyjny w swojej kategorii, dzięki wyjątkowym rozwiązaniom akustycznym i zaawansowanej inżynierii.



### Najważniejsze cechy

#### **Klarity™ zapewnia sztywność**

Nowy materiał membran Klarity™, składający się z mieszanki polipropylenu i miki, zwiększa sztywność w celu zmniejszenia rezonansów, umożliwiając stworzenie lekkiej membrany o pożądanych właściwościach mechanicznych, niskim zabarwieniu i błyskawicznej reakcji.

#### **Niskie zabarwienie, ekspresyjna dynamika**

Membrana Klarity™ została wyposażona w nisko tłumiące zawieszenie, dzięki czemu uzyskano zarówno niskie zabarwienie, jak i ekspresyjną dynamikę. Symulując wiele różnych kształtów membran i dodając wzmocnienia w newralgicznych miejscach w celu dalszego usztywnienia, uzyskano płaską charakterystykę bez konieczności stosowania zawieszenia o wysokim tłumieniu, uzyskując w ten sposób idealną równowagę.

#### **Wydajny system magnetyczny**

Precyzyjnie wykonany system magnesów z aluminiowym pierścieniem kompensacyjnym minimalizuje wpływ zmian indukcyjności podczas ruchu cewki. Przyczynia się to do eliminacji zniekształceń i intermodulacji generowanych przez układ napędowy.

#### **Cewka wysokiej klasy**

Cewka nawinięta została na szpulę z żywicy epoksydowo / szklanej - co jest niezwykle rzadko spotykane w głośnikach w tej kategorii. Rozwiązanie to ma tę zaletę, że nie dodaje prądów wirowych i zapewnia większą moc niż szpula aluminiowa, jednocześnie jest znacznie sztywniejsza niż typ kaptonowy, charakterystyczny dla tej klasy cenowej.

#### **Tweetery DIAMOND**

Kopułka o średnicy 25 mm została wykonana z tkaney folii poliestrowej pokrytej powłoką, która zapewnia otwartą i płynną reprodukcję wysokich częstotliwości. System magnesów i płyta czołowa zostały zoptymalizowane pod kątem szerokiej dyspersji i niskiej kompresji. Płyta czołowa jest płaska i maksymalnie eksponuje kopułkę; jedynie bardzo krótki kanał na płycie czołowej równoważy obciążenie akustyczne i poprawia pomiar SPL (poziom ciśnienia akustycznego).



### Zwrotnica

W układzie zwrotnicy zastosowano akustyczną topologię LKR 24dB. Obejmuje to cewki indukcyjne z rdzeniem powietrznym typu częściej spotykanego w głośnikach klasy high-end, wybrane ze względu na najniższe zniekształcenia spośród wszystkich typów cewek. Ponieważ rezystancja cewki jest wyższa niż w przypadku standardowych cewek z rdzeniem ze stali laminowanej lub ferrytowej, struktura magnetyczna przetwornika nisko-średniotonowego została zmodyfikowana w celu zachowania kompensacji, co skutkuje szybkim, czystym basem pozbawionym zniekształceń generowanych przez cewkę.

### Precyzja i solidność

Obudowa DIAMOND 12 z tylnym portem została precyzyjnie zaprojektowana, aby wewnętrzna objętość harmonijnie współdziałała z systemem napędowym, zapewniając pożądany efekt dźwiękowy. Wielowarstwowa konstrukcja tłumi identyfikowalne cechy rezonansu obudowy. Zmierzono nawet właściwości rezonansowe kleju między warstwami, aby określić optymalną kombinację.

### Doskonała sztywność

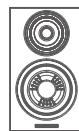
Wewnątrz obudowy, usztywnienie Intelligent Spot Bracing łączy przeciwległe ściany z systemem drewnianych wzmocnień, aby uzyskać optymalną redukcję rezonansu obudowy. Usztywnienia są precyzyjnie modelowane za pomocą symulacji komputerowej w celu udoskonalenia tradycyjnej kłamy „ósemkowej”, która może po prostu przenosić rezonans z jednej ściany na drugą.

### Zawsze z trendem

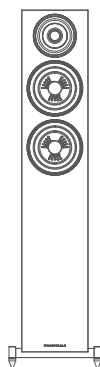
Dostępne w wykończeniu czarnym, białym, light oak oraz walnut.



### Specyfikacje



Model	DIAMOND 12.0	DIAMOND 12.1	DIAMOND 12.2	DIAMOND 12.C
Opis	2-drożny głośnik podstawkowy	2-drożny głośnik podstawkowy	2-drożny głośnik podstawkowy	2-drożny głośnik centralny
Typ obudowy	bass reflex	bass reflex	bass reflex	system z zamkniętą obudową
System	2-drożny	2-drożny	2-drożny	2-drożny
Przetwornik niskotonowy	4"(100mm) membrana PP	5"(130mm) membrana PP	6.5"(150mm) membrana PP	5"(130mm) membrana PP x2
Przetwornik średnionowy	1"(25mm) tekstylna kopułka	1"(25mm) tekstylna kopułka	1"(25mm) tekstylna kopułka	1"(25mm) tekstylna kopułka
Ostrona AV	Nie	Nie	Nie	Nie
Skuteczność (2.83V @ 1m)	87dB	88dB	88dB	90dB
Rekomendowana moc wzmacniacza	20-60W	20-100W	20-120W	20-120W
Maksymalny SPL	95dB	96dB	96dB	96dB
Nominalna impedancja	8Ω zgodny	8Ω zgodny	8Ω zgodny	8Ω zgodny
Minimalna impedancja	4.0Ω	4.0Ω	4.0Ω	4.0Ω
Pasma przenoszenia (+/- 3dB)	70Hz - 20kHz	65Hz - 20kHz	50Hz - 20kHz	90Hz - 20kHz
Reprodukcja basu (-6dB)	65Hz	60Hz	43Hz	80Hz
Częstotliwość podziału zwrotnicy	2.7kHz	2.6kHz	2.0kHz	2.2kHz
Objętość obudowy (w litrach)	4.4L	8.2L	11.8L	8.7L
Wymiary ( W x S x G )	265 x 160 x (200+28) mm	312 x 180mm x (250+28) mm	335 x 200 x (285+28) mm	180 x 480 x (180+28) mm
Waga netto	5.1kg/szt.	6.8kg/szt.	8.2kg/szt.	8.5kg/szt.



Model	DIAMOND 12.3	DIAMOND 12.4
Opis	2.5-drożny głośnik podłogowy	2.5-drożny głośnik podłogowy
Typ obudowy	bass reflex	bass reflex
Przetwornik niskotonowy	5"(130mm) membrana PP	6.5"(150mm) membrana PP
Przetwornik średnionowy	5"(130mm) membrana PP	6.5"(150mm) membrana PP
Przetwornik wysokotonowy	1"(25mm) tekstylna kopułka	1"(25mm) tekstylna kopułka
Ostrona AV	Nie	Nie
Skuteczność (2.83V @ 1m)	89dB	89dB
Rekomendowana moc wzmacniacza	30-150W	30-200W
Maksymalny SPL	102dB	102dB
Nominalna impedancja	8Ω zgodny	8Ω zgodny
Minimalna impedancja	5.0Ω	5.0Ω
Pasma przenoszenia (+/- 3dB)	45Hz - 20kHz	40Hz - 20kHz
Reprodukcja basu (-6dB)	40Hz	35Hz
Częstotliwość podziału zwrotnicy	2.2kHz	2.1kHz
Objętość obudowy (w litrach)	26.6L	40.8L
Wymiary ( W x S x G )	(925+50) x 180 x (320+28) mm	(1100+50) x 200 x (350+28) mm
Waga netto	19.5kg/szt.	22.4kg/szt.



white



light oak

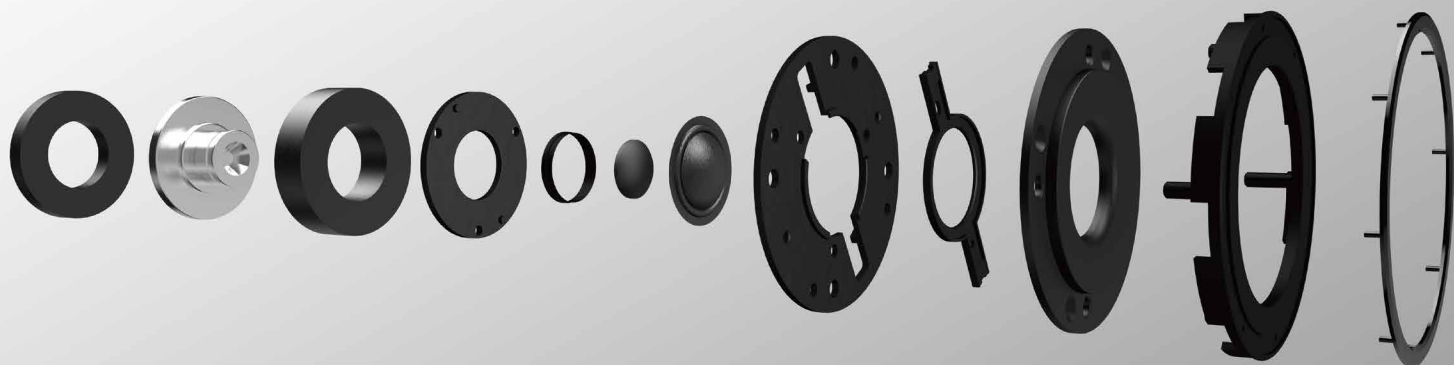


walnut

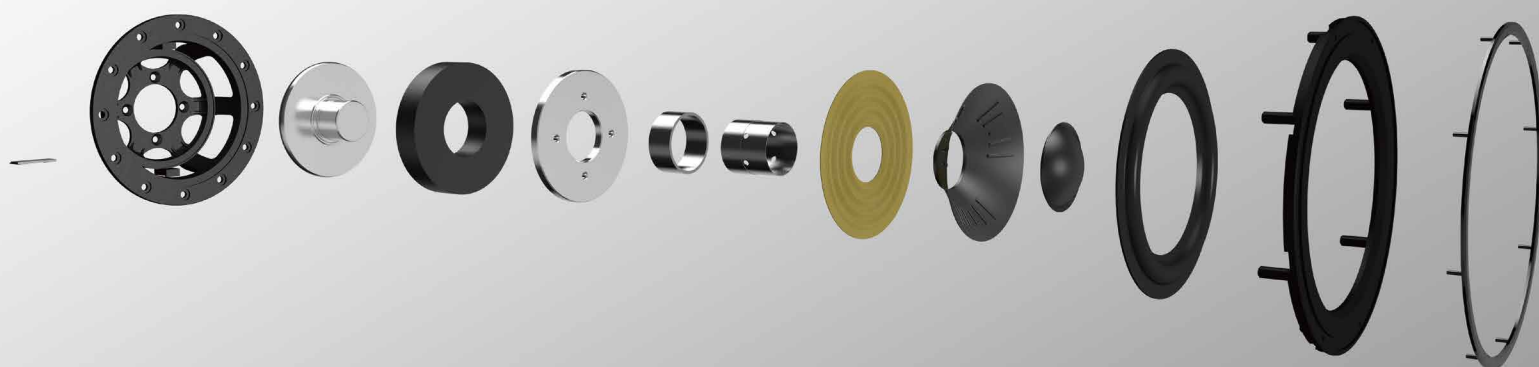


black





*Powyżej: Schemat architektury przetwornika średniotonowego DIAMOND*



*Powyżej: Schemat architektury przetwornika basowego Klarity™.*

Seria DIAMOND 12

*Trafia w samo serce muzyki*






*Powyżej: kolumna podstawkowa DIAMOND 12.1 z wykończeniem WALNUT*



*Powyżej: seria DIAMOND 12 z wykończeniem WALNUT*

 WHARFEDALE

 [www.wharfedale.co.uk](http://www.wharfedale.co.uk)  [wharfedalehifi](https://www.facebook.com/wharfedalehifi)  [wharfedale\\_hifi](https://www.instagram.com/wharfedale_hifi)  
IAG House, 13/14 Glebe Road, Huntingdon, Cambridgeshire, PE29 7DL, UK  
Dystrybucja w Polsce: Horn Distribution S.A. [www.horn.eu](http://www.horn.eu)