

SONY



VPL-XW5000ES

Natywna rozdzielczość 4K | Laser | 2000 lm

**Najmniejszy na świecie projektor
laserowy o natywnej rozdzielczości 4K**

Wciągająca rozrywka dzięki projektorowi laserowemu o dużej jasności i natywnej rozdzielczości 4K.

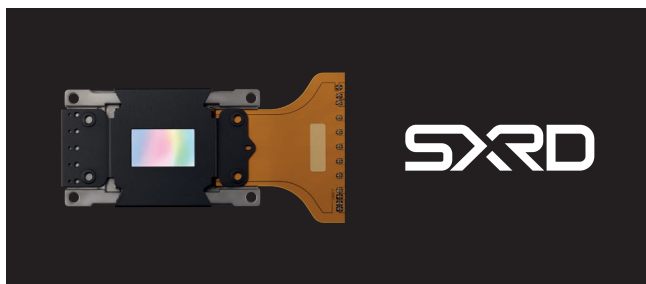
Śledź akcję, oglądając na dużym ekranie dynamiczny obraz o jasności do 2000 lumenów, wyświetlany przez trwałe, laserowe źródło światła.



W skrócie

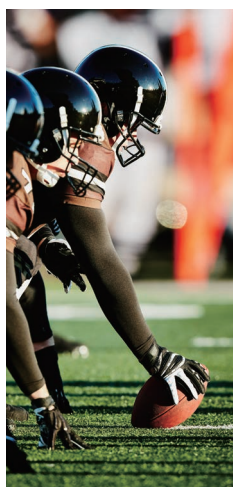
- Nowy panel SXRD 0.61" o natywnej rozdzielczości 4K (3840 × 2160)
- 2000 lumenów ANSI
- Optyka o szerokim zakresie dynamiki
- X1 Ultimate for projector
- Tryb obrazu IMAX Enhanced
- Kompaktowa obudowa dostępna w kolorach czarnym i białym

Nowy panel SXRD™ o natywnej rozdzielczości 4K



Doświadczaj niesamowicie rzeczywistych obrazów w natywnej rozdzielczości 4K — to aż 8,3 miliona pikseli (3840 × 2160).

Nowy panel SXRD 0,61" pozwala połączyć dużą jasność z głęboką czernią. Zapewnia żywe kolory, bogate przejścia tonalne i faktury, wyraźny, filmowy ruch oraz gładkość obrazu.



Trwała jasność 2000 lm

Jasny, żywy obraz wciągnie Cię bez reszty w akcję toczącą się na wielkim ekranie.

Zaprojektowany z wykorzystaniem naszego nowo opracowanego panelu SXRD™ o natywnej rozdzielczości 4K (Silicon X-tal Reflective Display — SXRD) i technologii Wide Dynamic Range Optics (technologia obrazu o szerokim zakresie dynamiki) projektor VPL-XW5000ES zapewni Ci niesamowite wrażenia.

X1 Ultimate for projector

Zoptymalizowaliśmy na potrzeby projektorów nasz uznany sposób przetwarzania obrazu znany z telewizorów BRAVIA. Ogromna wydajność tego procesora otwiera możliwości zaawansowanego przetwarzania danych, włącznie z ulepszaniem w czasie rzeczywistym obiektów na ekranie. W rezultacie powstaje autentyczny obraz o dużym zakresie dynamicznym, z fakturami, kolorystyką, kontrastem i realizmem, jakie oferują tylko projektory Sony do kina domowego.



Najmniejszy na świecie projektor laserowy o natywnej rozdzielczości 4K*



Aby projektor VPL-XW5000ES mógł być mniejszy i lżejszy od swoich poprzedników, zaprojektowaliśmy nowy panel SXRD™ o natywnej rozdzielczości 4K i kompaktowy system optyczny Wide Dynamic Range Optics. W rezultacie nowy model jest o około 30% mniejszy i o około 35% lżejszy od modelu VPL-VW790ES, o takiej samej jasności.

Tryb obrazu IMAX Enhanced

Projektory 4K Sony są zgodne z materiałami IMAX Enhanced, dzięki czemu mogą wyświetlać jeszcze większe i wspanialsze obrazy IMAX. Wykorzystaj duży ekran do oglądania filmów, które w trybie IMAX Enhanced stają się jeszcze bardziej wciągające.

Triluminos Pro



BEZ TRILUMINOS PRO

Z TRILUMINOS PRO

Zobacz świat w miliardach kolorów dzięki TRILUMINOS PRO. Nasz unikalny algorytm TRILUMINOS PRO wykrywa kolor na podstawie nasycenia, odcienia i jasności w celu oddania naturalnych kolorów każdego szczegółu. W rezultacie oglądane kolory wierniej oddają rzeczywistość.

Zaprojektowany z myślą o środowisku



25% mniej plastiku w obudowie



20% mniejsze opakowanie



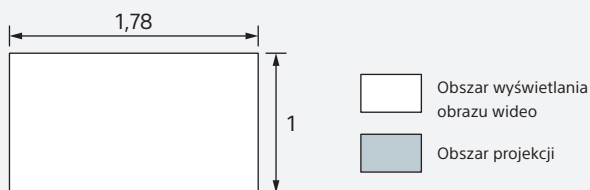
30% mniejszy pobór energii na lumen



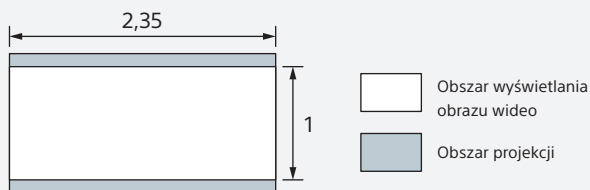
0% rtęci

Projektor został zaprojektowany nie tylko z myślą o domowej rozrywce w jakości 4K, lecz także o zrównoważonej przyszłości. Aby zmniejszyć wpływ na środowisko, stworzyliśmy produkt bez rtęci, z laserowym źródłem światła. W porównaniu z modelem VPL-VW790ES ilość plastiku z surowców pierwotnych używanego w projektorze zmalała o ponad jedną czwartą. O ponad 15% zmniejszyła się zaś ilość materiałów opakowaniowych.

Odległość projekcji



1,78:1 (16:9)		
Rozmiar wyświetlanego obrazu		Odległość projekcji L
Przekątna	Szerokość × wysokość	
60" (1,52 m)	1,33 m × 0,75 m (52" × 29")	1,82 m–2,92 m (72"–115")
80" (2,03 m)	1,77 m × 1,00 m (70" × 39")	2,44 m–3,91 m (96"–154")
100" (2,54 m)	2,21 m × 1,25 m (87" × 49")	3,06 m–4,89 m (121"–192")
150" (3,81 m)	3,32 m × 1,87 m (131" × 74")	4,60 m–7,36 m (181"–289")
200" (5,08 m)	4,43 m × 2,49 m (174" × 98")	6,13 m–9,82 m (242"–386")
300" (7,62 m)	6,64 m × 3,74 m (261" × 147")	9,21 m–14,75 m (363"–580")



2,35:1		
Rozmiar wyświetlanego obrazu		Odległość projekcji L
Przekątna	Szerokość × wysokość	
60" (1,52 m)	1,40 m × 0,60 m (55" × 23")	1,93 m–3,09 m (76"–121")
80" (2,03 m)	1,87 m × 0,80 m (74" × 31")	2,58 m–4,13 m (102"–162")
100" (2,54 m)	2,34 m × 0,99 m (92" × 39")	3,23 m–5,17 m (127"–203")
150" (3,81 m)	3,51 m × 1,49 m (138" × 59")	4,85 m–7,77 m (191"–306")
200" (5,08 m)	4,67 m × 1,99 m (184" × 78")	6,48 m–10,37 m (255"–408")
300" (7,62 m)	7,01 m × 2,98 m (276" × 117")	9,73 m–15,57 m (383"–613")

Dane techniczne

System wyświetlania		Panel SXRD 4K, system projekcyjny
Wyświetlacz	Rzeczywisty rozmiar wyświetlacza	0,61" × 3
	Liczba pikseli	24 883 200 pikseli (3840 × 2160 × 3)
Obiektyw projekcyjny	Ostrość	Regulacja ręczna
	Powiększenie	Regulacja ręczna (około 1,60×)
	Zmiana osi obiektywu	Regulacja ręczna, w pionie ±71%, w poziomie ±25%
	Współczynnik projekcji*1	Od 1,38:1 do 2,21:1
Źródło światła		Dioda laserowa
Zalecany czas wymiany lampy*2		—
Natężenie światła		2000 lm
Dynamiczny kontrast		∞ : 1
Obsługiwane sygnały cyfrowe	720 × 576/50p	3840 × 2160/24p
	720 × 480/60p	3840 × 2160/25p
	1280 × 720/50p	3840 × 2160/30p
	1280 × 720/60p	3840 × 2160/50p
	1920 × 1080/50i	3840 × 2160/60p
	1920 × 1080/60i	4096 × 2160/24p
	1920 × 1080/24p	4096 × 2160/25p
	1920 × 1080/50p	4096 × 2160/30p
	1920 × 1080/60p	4096 × 2160/50p
	1920 × 1080/120p	4096 × 2160/60p
Wejścia/ wyjścia (komputer/ wideo/ sterowanie)	HDMI	×2 (HDCP 2.3)
	Display Port	—
	Wyjście wyzwalające (Trigger)	×1 (minijack, napięcie stałe 12 V, maks. 100 mA)
	RS-232C	×1 (9-stykowe złącze D-sub (męskie))
	LAN	×1 (RJ-45, 10BASE-T/100BASE-TX)
	Wejście/wyjście IR	Wejście: ×1 (minijack)
	Wyjście 3D SYNC	—
	USB	×1 (typu A, napięcie stałe 5 V, maks. 500 mA)
Procesor obrazu		X1™ Ultimate for projector
Object-based HDR remaster		Tak
Dynamic HDR Enhancer		Tak
Object-based Super Resolution		Tak
Dual database processing		Tak
Digital Contrast Optimizer		Tak
Digital Focus Optimizer		Tak
Dynamyczna regulacja kontrastu		Dynamiczne sterowanie laserem
Motionflow		Tak
Format HDR		HDR10/HLG
3D		—
Pamięć położenia obrazu		—
Redukcja opóźnienia sygnału wejściowego		Tak (4K/2K)
Poziom głośności*3		24 dB
Wymagania dotyczące zasilania		Napięcie przemienne 100–240 V, 50/60 Hz
Pobór mocy		295 W
	Tryb czuwania	0,3 W (kiedy funkcja zdalnego uruchamiania „Remote Start” jest ustawiona na „Off”)
	Tryb czuwania sieci	0,5 W (LAN, kiedy funkcja zdalnego uruchamiania „Remote Start” jest ustawiona na „On”) Kiedy do złącza LAN nie jest podłączone żadne urządzenie, włącza się tryb obniżonego poboru mocy.
Wymiary (Bez wystających elementów)		460 × 200 × 472 mm (szer. × wys. × gł.)
Waga		Około 13 kg
Akcesoria w zestawie		Pilot (RM-PJ28), baterie manganowe R6 (AA) (2 szt.), przewód zasilający (1 szt.), przykrywka obiektywu (1 szt.), instrukcja konfiguracji (1 szt.)
Akcesoria opcjonalne		—

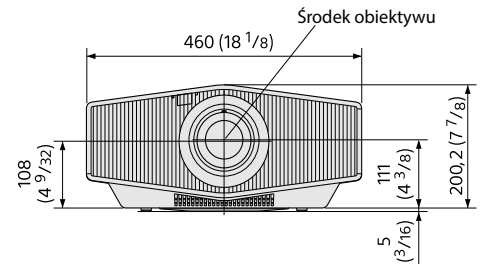
Panel złączy



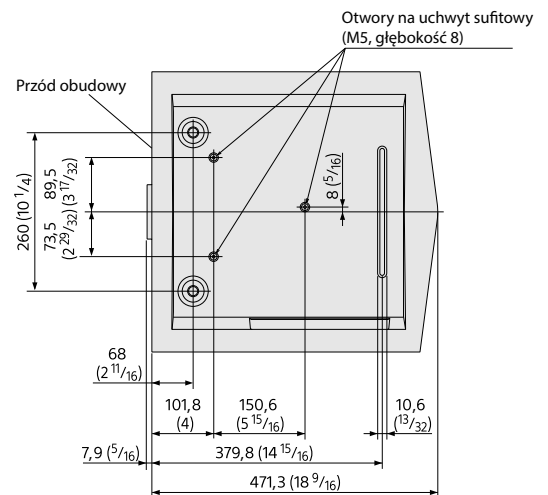
Wymiary

Jednostka: mm (in)

Przód



Spód



*1 Wymiary wyświetlacza: 16:9

*2 Dane te są wartościami oczekiwany, podanyimi bez gwarancji. Zależą one od czynników środowiskowych oraz sposobu użytkowania projektoru.

*3 Zależnie od ustawień projektoru i środowiska pracy.

Gwarancja

PrimeSupport

Więcej informacji o pakietach PrimeSupport: pro.sony/EU-PrimeSupport

Nazwa pakietu serwisowego	Wliczone 3 lata pakietu PrimeSupport	PSP.VPLXW5.EC.4	PSP.VPLXW5.EC.5
Typ pakietu	Standardowy	Elite — naprawa i produkt zastępczy	
Czas trwania W zależności od tego, co nastąpi pierwsze	3 lata lub 7000 godzin (średnio ~6,5 godziny pracy dziennie)	4 lata lub 9600 godzin (średnio ~6,5 godziny pracy dziennie)	5 lat lub 12 000 godzin (średnio ~6,5 godziny pracy dziennie)
Pomoc techniczna	Dostęp do pomocy technicznej: pon-pt 09:00-18:00 CET		
Naprawa	Standardowa naprawa z wysyłką produktu do serwisu		
Produkt zastępczy na czas naprawy	Nie	Seria XW5	
Logistyka	Brak dodatkowych opłat logistycznych za wysyłkę produktu do naprawy i produktu zastępczego (w stosownych przypadkach)		

Aby zapewnić sobie spokój ducha, możesz przedłużyć gwarancję na swój projektor laserowy do 4 lub 5 lat z pakietem Elite, obejmującym naprawę i produkt zastępczy.

Pokryjemy koszty logistyki i zapewnimy zastępczy projektor, jeśli konieczna będzie naprawa bez przestoju.



© 2022 Sony Corporation.

Wszystkie prawa zastrzeżone. Zabrania się reprodukcji całości lub fragmentów niniejszej publikacji bez zezwolenia. Cechy i dane techniczne mogą ulec zmianie bez powiadomienia. Wszelkie jednostki miary w jednostkach niemetrycznych są podane w przybliżeniu. „Sony” jest zastrzeżonym znakiem towarowym Sony Corporation. Wszystkie inne znaki towarowe stanowią własność odpowiednich właścicieli. Zastrzega się prawo do błędów i opuszczeń.

Obserwuj nas na **LinkedIn**

SONY

