

VECTA

instrukcja instalacji



Spis treści



Spis treści	89
Wstęp	89
Vecta - rodzaje mocowań	90
V-MOUNT	90
Klin do montażu pod kątem	91
Mocowanie V-CORNER	92
V-CORNER tył do tyłu	93
Montaż głośnika	93
Przykłady instalacji	94
Dane techniczne	95
Gwarancja	95

Wstęp

Przedstawiamy nowy, odporny na warunki atmosferyczne głośnik Vecta, który dzięki certyfikatowi ochrony IP55 równie dobrze sprawdzi się na zewnątrz budynków, jak i we wnętrzach barów, westybulach hoteli, na basenach pływackich, w saunach - praktycznie lista ta nie ma końca.

Wykorzystaliśmy naszą wysoko ocenianą technologię C-CAM, aby opracować dwa głośniki niskotonowe i wysokotonowe, które w każdym środowisku pozwalają uzyskać jakość dźwięku charakterystyczną dla firmy Monitor Audio.

Elastyczność tych głośników to nie tylko możliwość ich zainstalowania w różnych miejscach, ale także różne sposoby ich instalacji. Dostępne są 3 różne rodzaje wsporników i 8 możliwych sposobów instalacji: pojedynczy montaż narożny (ściana lub okap), dwa głośniki tyłem do siebie, przymocowane do ściany za pomocą dwóch wsporników narożnych, głośnik przymocowany do ściany pod kątem z użyciem klina i standardowego wspornika, wreszcie montaż głośnika na suficie pomocą pręta i zestawu mocowań.

Vecta - rodzaje mocowań

UWAGA: Wszystkie rodzaje mocowań są sprzedawane osobno. Należy dobrać odpowiedni rodzaj mocowania po kącie konkretnej lokalizacji.



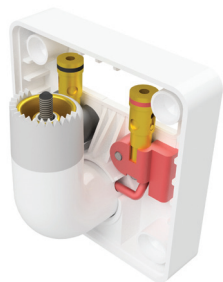
WARNING: Please ensure you are confident in providing a safe and secure fixing. Please use appropriate fixings for the type of wall construction as no wall fixings are supplied.

V-MOUNT

The V-MOUNT is the mount used when fixing the loudspeaker square on to the wall either horizontally or vertically. This is held in place using upto 4 fixing points - fixings not supplied. There is a cable through hole to feed the cable through and into the terminals. Remove the insulation from the cable and clamp the cable in place using the push down terminals.

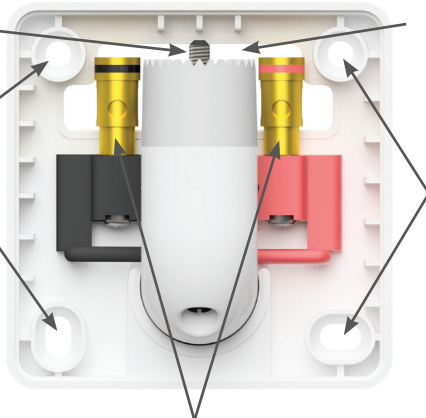
Dokręcana od dołu śruba mocuje głośnik do wspornika.

Punkty mocowania na ścianie Użyć odpowiednich elementów mocujących i śrub odpowiednich do ściany, do której produkt jest mocowany. (w sumie 4)



Otwór na przewód Przeciągnąć przewód przez otwór i wprowadzić go do zacisków.

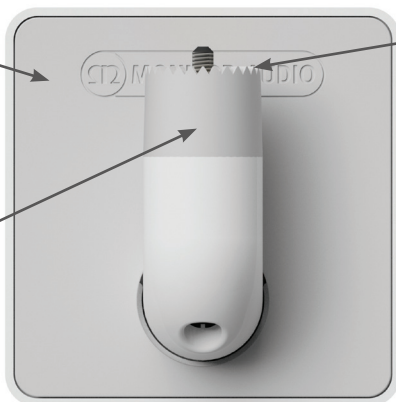
Punkty mocowania na ścianie Użyć odpowiednich elementów mocujących i śrub odpowiednich do ściany, do której produkt jest mocowany. (w sumie 4)



Zaciski terminali głośnika Należy popchnąć w dół terminale, aby zaciśnąć przewody we właściwym miejscu.

Pokrywa wspornika Po przymocowaniu do ściany, należy wsunąć ją na pręt montażowy głośnika i wcisnąć na miejsce, zakrywając przewody i elementy mocujące do ściany.

Ramię montażowe głośnika Na tym ramieniu będzie opierał się głośnik.



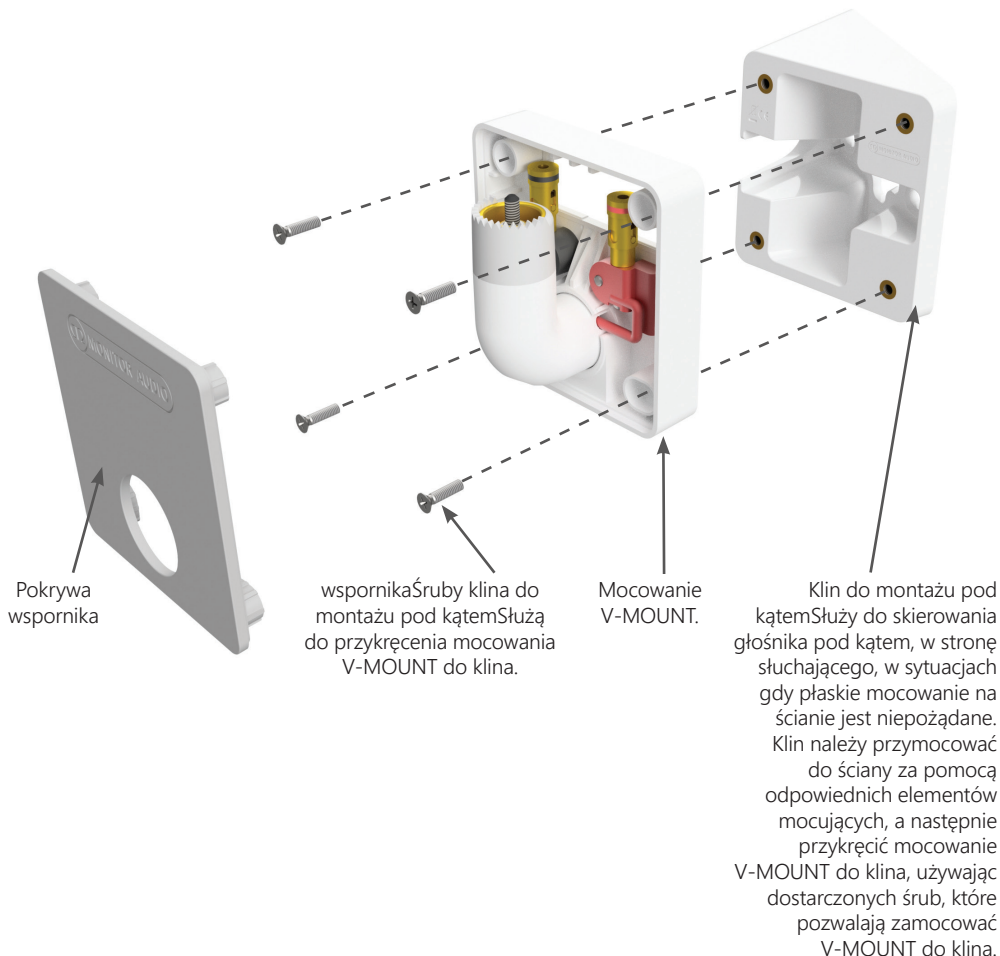
Zęby Służą do ustawienia kąta głośnika, a także do ustabilizowania go w miejscu.



Klin do montażu pod kątem

Klin tworzy kąt 32,5 stopnia i jest stosowany wraz z mocowaniem V-MOUNT. Służy do odchylenia głośnika od ściany, gdy montaż narożny (za pomocą mocowania V-CORNER) lub płaski montaż na ścianie nie jest możliwy. Jednoczesne zastosowanie klina i kątowej regulacji głośnika pozwala na jego ustawienie pod kątem do 45 stopni. Podobnie jak mocowanie V-MOUNT, klin może być montowany zarówno poziomo, jak i pionowo.

Elementy mocujące klin do ściany nie są dostarczane wraz zestawem. Dostarczane są tylko te śruby.



UWAGA: Regulując kąt ustawienia głośnika, zawsze należy poluzować śrubę mocującą i unieść głośnik z zębów, aby ich nie uszkodzić.

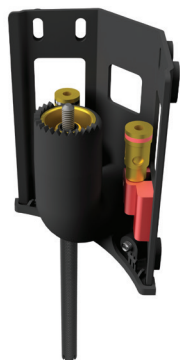
Mocowanie V-CORNER

Pojedyncze mocowania V-CORNER mogą być stosowane do montażu głośników pionowo w narożnikach ścian lub poziomo w narożniku tworzonym przez ścianę i sufit. Element ten jest również wystarczająco wytrzymały, aby przymocować tylko jedną stronę wspornika do jednej ściany bocznej lub do krawędzi słupa. Należy poprowadzić przewód przez jeden z trzech otworów i po zdjęciu izolacji z jego końcówek, zamocować je w sprężynowych, wciskanych terminalach.

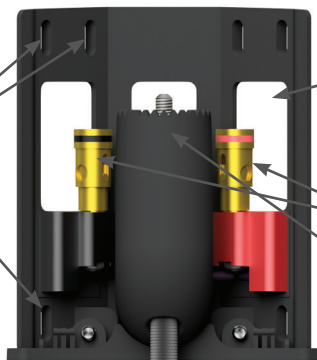
Punkty mocowania na ścianie
- 3 po każdej stronie

Użyć odpowiednich elementów mocujących i śrub odpowiednich do ściany, do której produkt jest mocowany.

UWAGA: Jeśli miejsce montażu na ścianie znajduje się daleko od narożnika, zamocowanie do ściany tylko jednej strony wspornika wystarczy, aby bezpiecznie utrzymać głośnik.



Pokrywa wspornika
Po przymocowaniu do ściany, należy wsunąć ją na wspornik i wcisnąć na miejsce, zakrywając przewody i elementy mocujące do ściany.

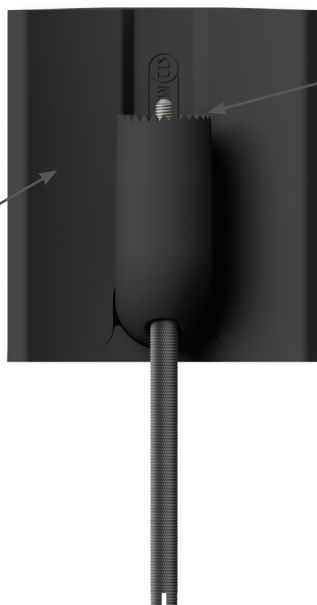


Otwór na przewód
Przeciagnąć przewód przez otwór i wprowadzić go do zacisków.

Zaciski terminali głośnika
Należy popchnąć w dół terminale, aby zacisnąć przewody we właściwym miejscu.

Ramię montażowe głośnika
Na tym ramieniu będzie opierał się głośnik.

Śruba mocująca głośnik
Dokręcana od dołu śruba mocuje głośnik do wspornika. Z tyłu głośnika znajduje się szczelina ułatwiająca umieszczenie śrubokręta w śrubie. Aby ułatwić montaż, śruba ma dłuższy korpus.



Zęby
Służą do ustawienia kąta głośnika, a także do ustabilizowania go w miejscu.



V-CORNER tył do tyłu

Można zamontować dwa głośniki V240 jeden przy drugim, za pomocą dwóch wsporników narożnych. Pozwala to na dyspersję dźwięku w zakresie prawie 180 stopni. Stosując tę metodę montażu, należy przymocować do ściany pierwszy wspornik. Dopasować drugi wspornik do pierwszego i zaznaczyć jego punkty mocowania. Może okazać się pomocne czasowe przytrzymanie obu wsporników małą nakrętką i śrubą albo opaską na przewody (elementy nie dostarczane w zestawie). Po wywierceniu punktów mocowania, użyć odpowiednich elementów mocujących i przymocować drugi wspornik do ściany.



Montaż głośnika

Po zamontowaniu odpowiedniego wspornika można na nim zamocować głośnik.

Jego zamocowanie jest proste, wystarczy umieścić ramię wspornika w gnieździe głośnika i wsunąć je na miejsce. Po dopasowaniu tych elementów należy dokręcić śrubę mocującą głośnik, aby go pewnie zamocować. Z tyłu głośnika znajduje się szczelina ułatwiająca umieszczenie śrubokręta w śrubie.

Ta sama metoda mocowania dotyczy wszystkich rodzajów wsporników.



Prowadnica śrubokręta
To szczelina mająca na celu
ułatwienie montażu i
poprowadzenie śrubokręta
do śruby mocującej.

Przykłady instalacji

Poniżej kilka przykładów produktu zainstalowanego na wspornikach w różnych lokalizacjach.



Poziomo lub pionowo, płasko na ścianie



Poziomo lub pionowo, płasko na ścianie



Montaż z opcjonalnym klinem



Montaż w narożniku
94



Montaż pod okapem
Vecta Installation Guide



2 szt. zamontowane tyłem do tyłu

Dane techniczne

Model	V240
Rodzaj systemu	2-kanalowy - 3 głośniki
Pasma przenoszenia (-6 dB)	70 Hz - 25 kHz
Czułość (1 W/1 m)	88 dB
Impedancja nominalna	4 Ω
Impedancja minimalna	4,01 Ω @ 240 Hz
Maksymalny poziom ciśnienia akustycznego SPL @1M	108 dBA (każdy)
Moc ciągła (RMS)	100 W
Zalecane wymagania dotyczące wzmacniacza (RMS)	25 – 100 W
Rodzaj obudowy	Zamknięta obudowa
Częstotliwość podziału zwrotnicy	2,5 kHz
Metoda połączenia	Połączane sprężynkowe - mocowane do wspornika
Stopień ochrony przed wpływem czynników środowiskowych	IP55
Stopień ochrony przed wpływem czynników środowiskowych	-25 - 65°C / -13 - 149°F
Kąt obrotu wspornika	Ściana: 25°. Klin: Dodatkowe 32,5°. Maksymalny kąt łączony: 45°.
Przetworniki	2 x 4-calowe przetworniki oparte o technologię metalowych membran C-CAM Głośnik wysokotonowy Gold Dome C-CAM 25 mm (1 cal)
Wymiary (W X S X G)	336 x 243,2 x 150mm
Waga	2,55 kg
Wykończenie	Odporny na promieniowanie UV kolor czarny lub biały (Signal White, RAL 9003)

Gwarancja

Producent gwarantuje, że wykonanie i działanie niniejszego produktu będzie wolne od wad fabrycznych przez okres pięciu lat od daty zakupu (patrz warunki podane w broszurze „Istotne zalecenia dotyczące bezpieczeństwa”) pod warunkiem, że produkt został dostarczony przez autoryzowanego handlarza detalicznego Monitor Audio i na podstawie umowy sprzedaży zawartej z kupującym.

Abyśmy mogli w naszej bazie danych odnaleźć warunki Państwa gwarancji, prosimy poświęcić kilka minut na zarejestrowanie swojego produktu online pod adresem: monitoraudio.com.



Monitor Audio Ltd.
24 Brook Road
Rayleigh, Essex
SS6 7XJ
England

Tel: +44 (0)1268 740580
Fax: +44 (0)1268 740589
Email: info@monitoraudio.com
Web: www.monitoraudio.com

**Designed & Engineered in the United Kingdom
Made In China**

Version 1. 2018

