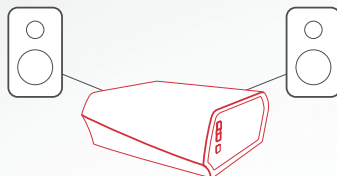




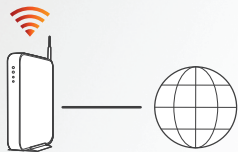
HEOS Amp QUICK START GUIDE

PRZED ROZPOCZĘCIEM

HEOS Amp został zaprojektowany, aby dodać Twoim ulubionym głośnikom funkcjonalności zestawu multi-room HEOS.



Upewnij się, że masz następujące elementy gotowe do użycia:

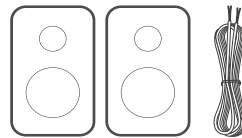


Router
Wi-Fi

Połączenie z
Internetem



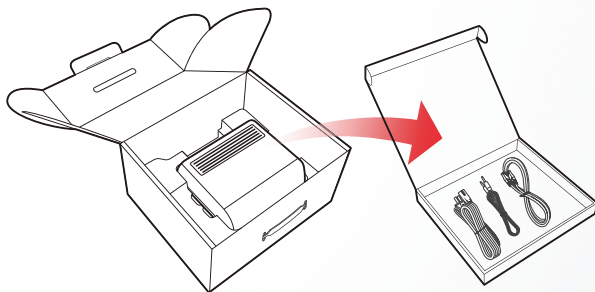
Urządzenie mobilne
Apple iOS lub Android
podłączone do sieci



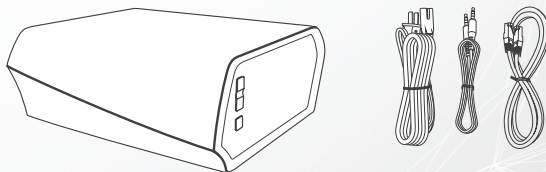
Głośniki i przewody
głośnikowe

KROK 1: ROZPAKUJ

Ostrożnie rozpakuj swój nowy HEOS Amp.



Sprawdź, czy poniższe elementy znajdują się w opakowaniu.



English

Français

Español

Deutsch

Nederlands

Italiano

Svenska

Dansk

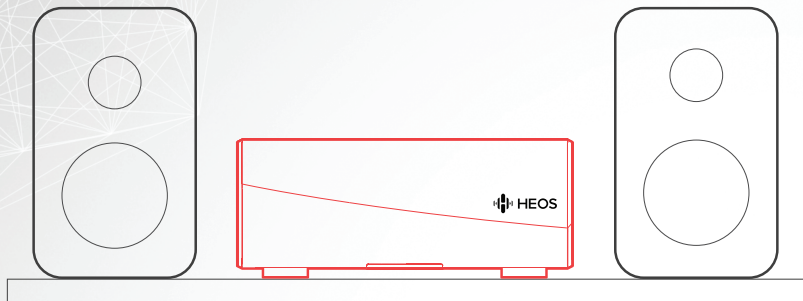
Norsk

Pycckий

Polski

KROK 2: UMIEŚĆ

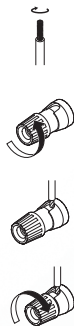
Umieść HEOS Amp w dogodnym miejscu w pobliżu znajdujących się w domu głośników.



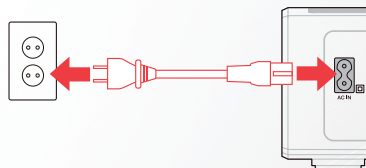
KROK 3: PODŁĄCZ

1 Podłącz głośniki

- Usuń 10 mm izolacji z końcówki kabla głośnikowego, a następnie mocno skręć druty kabla razem.
- Obróć gniazdo głośnikowe przeciwnie do ruchu wskazówek zegara, aby je poluzować.
- Włóż nieosłonięty przewód do gniazda głośnika.
- Obróć gniazdo głośnikowe zgodnie z ruchem wskazówek zegara, aby je dokręcić.

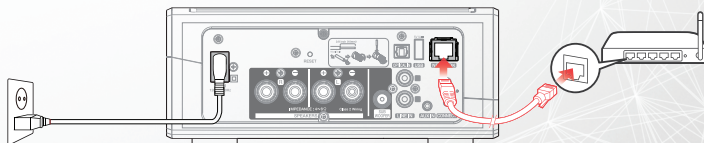


2 Podłącz przewód zasilający



OPCJONALNIE

Jeśli HEOS Amp ma być podłączony do sieci przewodowej, podłącz załączony przewód Ethernet do HEOS Amp i routera. Nie wolno podłączać przewodu Ethernet, jeśli HEOS Amp będzie połączony z siecią bezprzewodową.



English

Français

Español

Deutsch

Nederlands

Italiano

Svenska

Dansk

Norsk

Polski

Polski

KROK 4: STEROWANIE

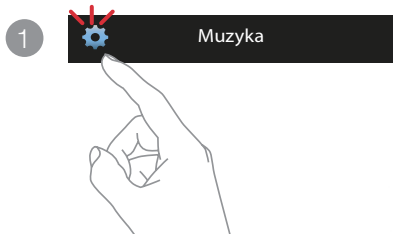
- 1 Pobierz aplikację HEOS by Denon App.
Przejdź do App Store™ lub do Google Play™ i poszukaj "HEOS by Denon", aby pobrać i zainstalować aplikację.



- 2 Uruchom aplikację HEOS App i postępuj zgodnie z instrukcjami wyświetlanymi w aplikacji.



KROK 5: DODAJ URZĄDZENIE



KORZYSTAJ!

Aby uzyskać więcej informacji, odwiedź HEOSbyDenon.com

English

Français

Español

Deutsch

Nederlands

Italiano

Svenska

Dansk

Norsk

Pусский

Polski

PODSTAWOWE ROZWIĄZYWANIE PROBLEMÓW

Urządzenie HEOS nie może połączyć się z moją siecią za pomocą kabla audio

- Upewnij się, że urządzenie mobilne jest podłączone do sieci bezprzewodowej przed rozpoczęciem konfigurowania urządzenia HEOS.
- Można też podłączyć urządzenie HEOS do routera sieciowego znajdującym się w zestawie przewodem Ethernet. Po podłączeniu przez Ethernet, aplikacja HEOS by Denon powinna rozpoznać urządzenie HEOS i będzie można ręcznie przenieść je do sieci bezprzewodowej za pomocą Ustawienia/Moje urządzenia/Nazwa_urządzenia/Zaawansowane/Ustawienia sieci.

Otrzymuję komunikat “Nie znaleziono urządzenia”

- Przesuń urządzenie HEOS bliżej routera bezprzewodowego.
- Urządzenie HEOS i urządzenie sterujące mogą znajdować się w innych sieciach. Sprawdź, czy urządzenie sterujące znajduje się w tej samej sieci co urządzenie HEOS. Zazwyczaj jest to konfigurowane w funkcji Ustawienia na urządzeniu mobilnym. Jeśli masz więcej niż jedną sieć, urządzenie może przejść do innej sieci w czasie, gdy się przemieszczasz po domu.
- Upewnij się, że nie masz żadnych innych urządzeń elektronicznych, które mogłyby zakłócać sygnały sieci bezprzewodowych. Kuchenki mikrofalowe, telefony bezprzewodowe oraz niektóre telewizory mogą powodować zakłócenia sieci bezprzewodowej.
- Jeśli urządzenia HEOS znajdują się w dużej odległości od routera, należy rozważyć użycie bezprzewodowego wzmacniacza sygnału np. HEOS Extend.
- Jeśli router bezprzewodowy jest niekompatybilny z urządzeniem HEOS, użyj opcjonalnego bezprzewodowego wzmacniacza sygnału HEOS Extend i podłącz go do routera.

Muzyka czasami się zacina lub jest opóźniona

- Upewnij się, że połączenie internetowe działa prawidłowo.
- Jeśli dzielisz sieć z innymi użytkownikami lub urządzeniami, mogą zużywać większość przepustowości (zwłaszcza jeśli strumieniują wideo).
- Upewnij się, że urządzenia HEOS są w zasięgu sieci bezprzewodowej.
- Upewnij się, że urządzenia HEOS nie znajdują się w pobliżu innych urządzeń elektronicznych, które mogłyby zakłócać połączenie bezprzewodowe (np. kuchenki mikrofalowe, telefony bezprzewodowe, telewizory itp.).

Słyszę opóźnienie dźwięku podczas używania wejścia AUX w moim telewizorze

- Jeśli do wejścia AUX podłączony jest kabel lub zestaw satelitarny, aby móc odtworzyć dźwięk TV poprzez wiele urządzeń HEOS, może być słyszalne opóźnienie między obrazem a dźwiękiem. Dzieje się tak ponieważ system HEOS buforuje dźwięk przed wysłaniem go do urządzeń, tak aby dotarł on do wszystkich urządzeń w tym samym czasie.
- Można uniknąć tego opóźnienia korzystając tylko z urządzenia HEOS, które jest podłączone bezpośrednio do dekodera.

Łączenie z siecią przy użyciu WPS

Jeśli router obsługuje WPS (Wi-Fi Protected Setup™), urządzenie bezprzewodowe HEOS może opcjonalnie połączyć się z siecią używając metody "naciśnięcie przycisku" wykonując następujące kroki:

1. Naciśnij przycisk WPS na routerze.
2. W ciągu 2 minut naciśnij i przytrzymaj przycisk Connect (połącz) znajdujący się z tyłu panelu urządzenia HEOS przez 5 sekund.
3. Dioda LED znajdująca się z przodu urządzenia HEOS będzie przez kilka sekund migać na zielono podczas łączenia z routerem.
4. Po nawiązaniu połączenia, dioda LED, znajdująca się z przodu urządzenia HEOS, będzie świecić na niebiesko w sposób ciągły.

Resetowanie urządzenia

Resetowanie urządzenia HEOS, wyczyści wszystkie ustawienia sieci bezprzewodowej, EQ oraz nazwę, ale zachowa bieżącą wersję oprogramowania.

Trzeba użyć Ustawienia->Dodaj urządzenie, aby ponownie podłączyć urządzenie do sieci domowej przed jego użyciem.

Aby zresetować urządzenie HEOS, należy delikatnie włożyć mały spinacz do otworu przycisku resetowania znajdującego się z tyłu urządzenia i naciskać dopóki dioda LED z przodu nie zacznie migać na bursztynowo.

Przywracanie ustawień fabrycznych Urządzenia

Przywrócenie ustawień fabrycznych urządzenia HEOS wyczyści wszystkie ustawienia oraz przywróci oryginalne ustawienia oprogramowania, które zostały zainstalowane fabrycznie.

Przeostrożenie: Wszystkie ustawienia zostaną usunięte, a wersja oprogramowania zdegradowana!

Aby przywrócić ustawienia fabryczne urządzenia HEOS, odłącz kabel zasilający od gniazdka. Włóż mały spinacz do otworu przycisku resetowania znajdującego się z tyłu, ponownie podłącz kabel zasilania i przytrzymaj go dopóki dioda LED znajdująca się z przodu nie zacznie migać na bursztynowo.

Google Play jest znakiem towarowym firmy Google Inc.

Apple, logo Apple, iPad, iPhone oraz iPod touch są znakami towarowymi firmy Apple Inc. zarejestrowanymi w USA i innych krajach. App Store jest znakiem towarowym firmy Apple Inc.

Logo Wi-Fi Protected Setup™ jest znakiem towarowym stowarzyszenia Wi-Fi Alliance.

CONTACT Denon

If you need additional help in solving problems,
contact Denon customer service in your area
or visit [HEOSbyDenon.com](https://www.heosbydenon.com)





DENON[®]

HEOSbyDenon.com

HEOS Amp V01

D&M Holdings Inc.,
Printed in China.
54111115700AD